

Anea 3D

Anthropometry Easy Access

ابزاری قدرتمند

برای متخصصان در سطح جهانی



رصد تغییرات آنترپومتریک



بررسی فرم اسکلتی و ساختار قامتی



اندازه‌گیری دقیق ابعاد و اندازه بدن



نمایش تغییرات دوبعدی و سه بعدی



تحلیل ترکیب بدنی



غیرتهاجمی و غیرتماسی



تضمین کالیبراسیون مادام العمر



اسکن فقط در ۴۵ ثانیه



دانشگاه

IEC
60601-1

EMC

IMED
پروانه ساخت
تجهیزات پزشکی

ISO
13485:2016

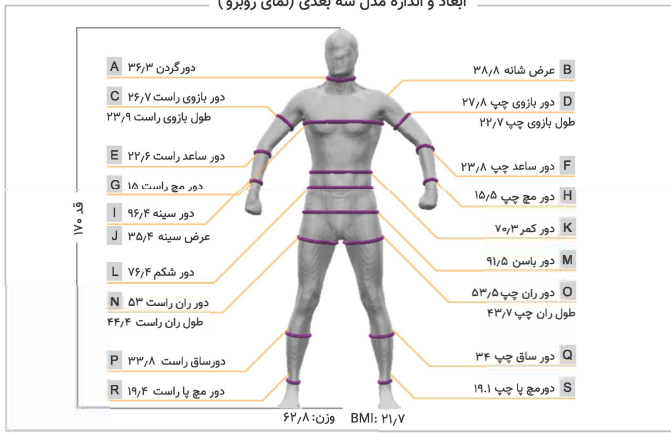
CE



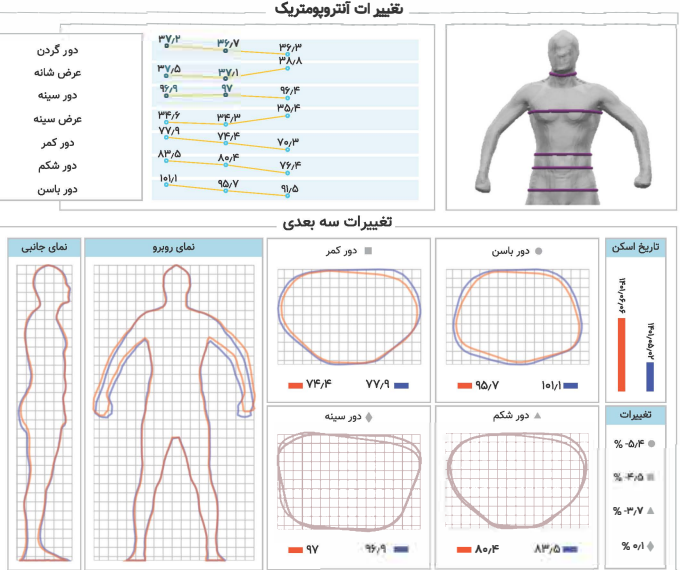
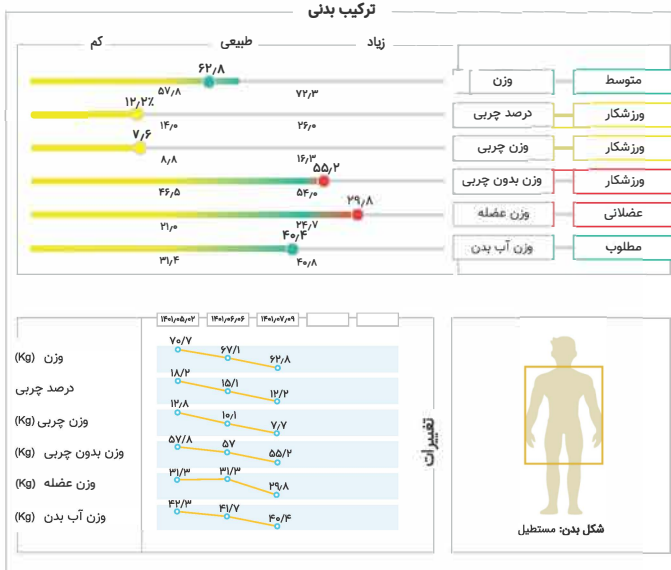
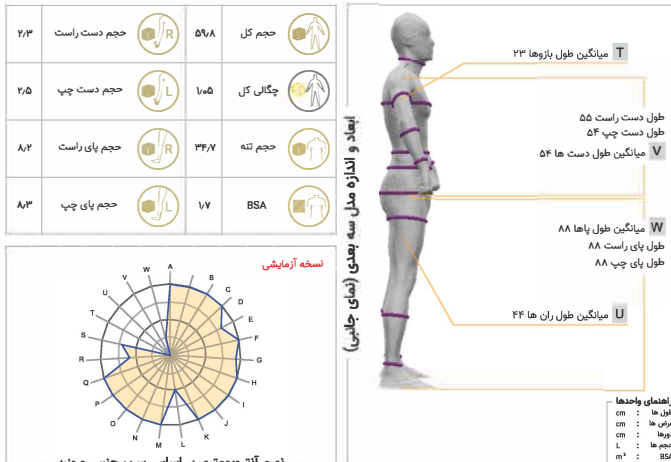
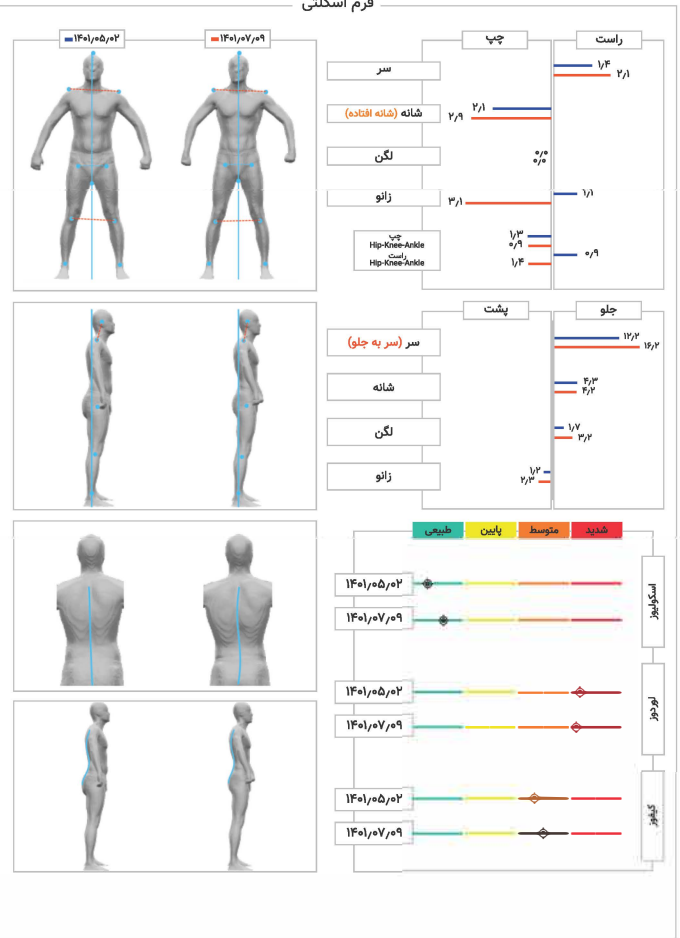
دستگاه اسکن سه بعدی بدن آنیا، تحلیل‌های متنوع و یک تصویر سه بعدی واقعی و دقیق از بدن شما با استفاده از تکنولوژی پردازش تصویر و علم آنترپومتری ارائه می‌دهد. به کمک نتیجه اسکن به دست آمده می‌توانید برنامه‌های ورزشی و درمانی اختصاصی طراحی کنید. این دستگاه قابل استفاده در مراکز پزشکی، ورزشی، کلینیک‌های تغذیه، مراکز حرکات اصلاحی و سایر مراکز حوزه سلامت می‌باشد.

گزارش جامع اسکنر سه بعدی بدن آنیا

ابعاد و اندازه مدل سه بعدی (نمای روبرو)



فرم اسکلتی



مشخصات فنی اسکنر سه بعدی بدن آنیا

برج سنسور

تکنولوژی: سنسور عمق - مادون قرمز
 دقت اندازه گیری ابعاد و اندازه بدن: ±۵ میلی متر
 (۹۸% ابعاد ناحیه محل اندازه گیری)

سکوی گردان

دقت وزن گیری: ±۵۰ گرم